

# 1 入院日のご連絡とお願い

---

- ① 入院予約については、外来看護師へご相談下さい。
- ② 都合により入院予定日に来院出来ない場合は、必ず外来看護師へご連絡下さい。

# 2 入院に準備していただくもの

---

<身の回り品>

- ◎ 歯ブラシ ・ 歯磨きコップ
- ◎ フタ付プラスチックボトル(水飲み用)
- ◎ 自己管理される方は、入れ歯の容器
- ◎ 男性の方は電気ひげ剃り
- ◎ イヤホン
- ◎ 運動靴(歩きやすいもの、マジックテープかファスナー)
- ◎ 靴下 ・ 肌着など(無料で貸出もしております)
- ◎ ティッシュペーパー

※紙オムツ等は、当院指定のものを使用させて頂き別途ご請求させて頂きます。

※日用品は、収納場所が少ない為、多くの物を持参せず最小限にお願い致します。

※バスタオル・タオルセット等につきましては、別紙にてご説明させていただいております。

---

## 3 入院の手続きについて

---

- ① 入院誓約書に所定の事項を記入捺印し、健康保険証(各種受給者証)と、ともに受付に提出して下さい。
- ② 労災・交通事故・生活保護の方。また、健康保険に加入されていない方は、必ずお申し出下さい。
- ③ 健康保険証は入院時と月初めに、必ず提出をお願い致します。

## 4 入院費用について

---

- ① 入院費用の請求は、毎月月末締め、翌月13日に請求書をお届け致しますので、その都度1階の受付窓口でお支払い下さい。

【受付窓口】 平日 午前 9時～午後 5時  
土曜日 午前 9時～午前12時

- ② 原則として健康保険証未提出の場合は、自費扱いとなります。
- ③ 保険・入院費について不明な点がありましたら、受付にご遠慮なくご相談下さい。

## 5 診断書 ・ 証明書

---

- ① 職場・生命保険会社などへ提出する診断書及び証明書は受付窓口へ直接ご依頼下さい。
  - ② 記載、証明には数日かかりますので、事前に書類を用意したうえで、お早めにお申し出下さい。(当院様式希望の際は、その旨お伝え下さい。)
  - ③ 料金は種類・内容によって異なります。
  - ④ 退院後の依頼は受付窓口へお申し出下さい。
-

## 6 入院中の留意事項について

---

- ① 他院で処方されたお薬をお持ちの方は、医師又は看護師にご相談して下さい。
  - ② 各ベッドにはナースコールを備えております。看護師にご用の際は遠慮なく何なりとお申し付け下さい。
  - ③ 入浴は、週1～2回予定しています。医師・看護師の指示により入浴して下さい。
  - ④ 病棟内での喫煙、飲酒、賭け事は厳禁です。
  - ⑤ 外線からの電話は、ナースステーションでお取り次ぎしますが、救急対応がありますので、短い時間でご協力下さい。（午前8時～午後8時まで）
  - ⑥ 私物の洗濯は、ご家庭でお願いします。事情により難しい場合は当院でもお受け出来ますので、ご相談下さい（1回300円）。
  - ⑦ 病室には無料のテレビ・金庫・冷蔵庫を備えておりますので、ご利用下さい。
    - \* テレビをご利用の際、イヤホンの使用をお願いします。
  - ⑧ 消灯時間は、午後9時です。消灯後の大声での雑談は他の方々にご迷惑となりますのでご遠慮下さい。
  - ⑨ 万一、火災及び災害発生の場合は、関係職員の誘導に従ってください。
    - \* エレベーターは絶対に使用しないで下さい。
    - \* あなたの部屋の位置、避難方法を確認して下さい。
  - ⑩ お見舞いの方により頂いた生花は、花粉アレルギーや喘息疾患をお持ちの方に影響しますのでご遠慮下さい。場合によってはお預かりすることもあります。
  - ⑪ 携帯電話は、医療機器やペースメーカーを使用している方などに、重大な影響を与える恐れがあります。所定の場所以外での通話をご遠慮下さい。
    - \* 各階の案内に、通話可能エリアを表示しておりますので、ご確認ください。
    - \* 何かご不明な点がございましたら、看護師及び職員にお気軽にお問い合わせ下さい。
-

## 7 面会時間について

---

☆ 現在新型コロナウイルス感染対策として、面会については原則、下記の時間帯において予約対応とさせていただきます。面会を希望する際は、病棟の看護師までお問い合わせください。

☆ 今後北海道において、再度「緊急事態宣言」が出された場合は、面会を制限（禁止）させていただきますので、予めご了承ください。

☆ 面会時間は、厳守して下さいますようお願い致します。

新型コロナウイルス感染対策期間中の面会時間 : 午後2時 ~ 午後3時

## 8 食事時間

---

① 朝食 : 午前8時 ② 昼食 : 午前12時 ③ 夕食 : 午後6時

☆ 食事は病状にあわせたものです。病院食以外のものは医師・看護師にご相談下さい。

☆ 他患者様への食べ物の差し入れや、院内での出前による食事は、ご遠慮下さい。

## 9 外出 ・ 外泊

---

① 入院中は原則として外出・外泊は出来ません。やむを得ない事情により希望される方は医師の許可が必要となりますので、看護師にお申し出下さい。

② 外出・外泊の際は「外出・外泊許可願」をナースステーションに提出して下さい。

③ 万一、外出・外泊中に病状に変化が生じた場合や、やむを得ない事情により期限内（20時）に帰院できない場合は速やかにナースステーションまでご連絡下さい。

④ 無断で外出・外泊をしたり、理由なく期限を守らず外泊が長期にわたる場合は、退院していただくこともあります。

## 10 退院手続き

---

- ① 入院費用の精算は、退院日当日に請求書を作成致しますので、会計窓口にてお支払い下さい。なお、お支払いの関係でご相談があれば、受付窓口にお申し出ください。
- ② 入院費用の概算金額を事前にお知りになりたい方は、受付窓口にお申し出ください。
- ③ 退院当日にお支払いができない場合、「支払確認書」をご記入していただく場合がございますので、予めご了承ください。
- ④ 時間外・休日の退院は、受付窓口又は看護師へご相談下さい。

## 11 付 添

---

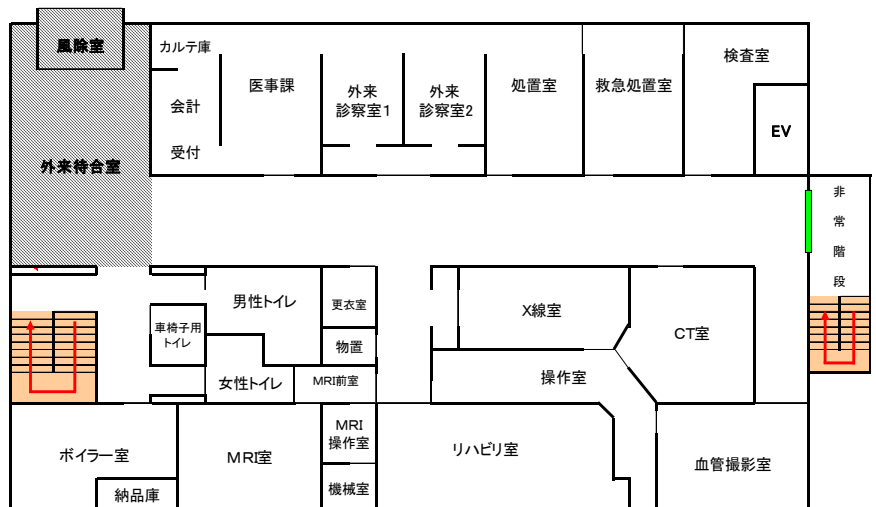
当院は「基準看護」を実施しておりますので、ご家族の付添いの必要はありませんが、病状などにより付添いを希望される方は看護師にお申し出下さい。

---

# 12 病院の各階ご案内

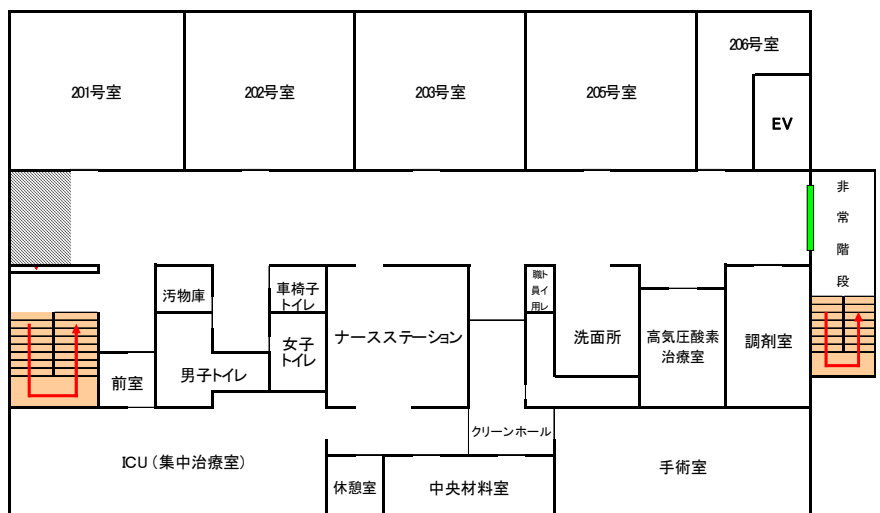
## 1F

受付・会計・外来待合室  
 外来診察室・処置室・検査室  
 X線室・CT室・MRI室  
 血管撮影室・リハビリ室



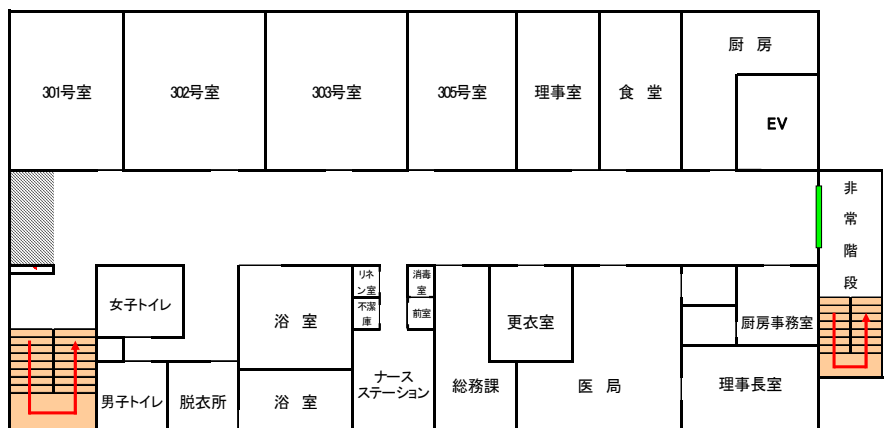
## 2F

ナースステーション・ICU室  
 一般病室・手術室・調剤室  
 高気圧酸素治療室



## 3F

ナースステーション・医局  
 一般病室・総務課  
 一般浴室・特殊浴室



※各階の斜線部は、携帯電話通話可能エリアとなっております。