

入院のご案内

医療法人財団 幸愷会

石狩幸愷会病院

KOSEIKAI

脳神経外科・整形外科・循環器科・リハビリテーション科・放射線科

1 入院日のご連絡とお願い

- ① 入院予約については、外来看護師へご相談下さい。
- ② 入院していただく時間は、10時から10時30分となっております。
- ③ 都合により入院予定日に来院できない場合は、外来看護師へ必ずご連絡下さい。

2 入院に準備していただくもの

身の回り品 ○洗面器・歯ブラシ・歯磨きコップ
 水飲み用コップ又はフタ付きプラスチックボトル
 入れ歯の方は容器
 男性の方はひげ剃り用電気かみそり
 スリッパ
 靴下・肌着など
 ティッシュペーパー

※紙おむつ等は、院内のものを使用させて頂き別途ご請求させていただきます。

※日用品は、収納場所が少ないため、多くのものを持参せず、最小限に
お願いします。

※バスタオル・タオルケット等のタオル類につきましては、別紙にてご説明
させていただきます。

3 入院の手続きについて

- ① 入院誓約書に所定の事項を記入捺印し、健康保険証（各種受給者証）と、ともに受付に提出して下さい。
- ② 労災・交通事故・医療保護の方。また、健康保険に加入されていない方は、必ずお申し出下さい。
- ③ 健康保険証は入院時と月初めに必ず提出をお願いいたします。

4 入院費用について

- ① 入院医療費の請求は、毎月月末締め、翌月13日に請求書をお届け致しますので、その都度1階の受付窓口でお支払い下さい。
【受付窓口は】 平日 午前9時～午後5時
土曜日 午前9時～正午12時
- ② 原則として健康保険証未提出の場合は、自費扱いとなります。
- ③ 当院では衛生管理費として、1日750円頂いておりますのでご了承下さい。
- ④ 保険・入院費について不明な点がございましたら、受付にご遠慮なくご相談下さい。

5 診断書・証明書

- ① 職場・生命保険会社などへ提出する診断書および証明書は受付窓口又は、看護師へご依頼下さい。
- ② 記載・証明には数日かかりますので、事前に書類を用意したうえで早めにお申し出下さい。（当院様式希望の際はその旨お伝え下さい）
- ③ 料金は種類・内容によって異なります。
- ④ 退院後の依頼は受付窓口へお申し出下さい。

6 入院中の留意事項について

- ① 他院で処方された薬をお持ちの方は、医師または看護師に相談して下さい。
- ② 各ベットにはナースコールを備えてあります。看護師にご用の際は遠慮なく何なりとお申し付け下さい。
- ③ 入浴は、週 1~2 回予定しています。医師・看護師の指示により入浴して下さい。
- ④ 病棟内での喫煙・飲酒・賭け事は厳禁です。
- ⑤ 外線からの電話は、ナースステーションでお取り次ぎしますが、救急対応がありますので、短い時間でご協力下さい。
(午前 8 時~午後 8 時まで)
☆ 1 階受付横に公衆電話を設置していますので、ご利用下さい。
- ⑥ 私物の洗濯は、ご家族でお願いします。洗面所にカード式洗濯機を設置していますのでご利用下さい。
(午前 8 時~午後 8 時まで)
- ⑦ 病室にはカード式のテレビ・金庫・冷蔵庫を備えつけておりますので、ご利用下さい。
* ナースステーション前にカードの自動販売機を設置しています、ご利用下さい。
* カードは、洗濯機・テレビ・金庫・冷蔵庫の利用が全て共通です。
* テレビご利用の際、音量によっては他の方々に迷惑となることがありますので、イヤホンの使用をお願いします。
- ⑧ 消灯時間は、午後 9 時です。消灯後の高音での雑談は他の方々に迷惑となりますのでご遠慮下さい。
- ⑨ 万一、火災及び災害発生の場合は、関係職員の誘導に従って下さい。
* エレベーターは絶対に使用しないで下さい。
* あなたの部屋の位置、避難方法をよく周知して下さい。
- ⑩ お見舞いの方より頂いた生花は、花粉アレルギーや喘息疾患をお持ちの方に影響しますのでご遠慮下さい。場合によってはお預かりすることもありますのでご承知おき下さい。
- ⑪ PHS・携帯電話は、いろいろな医療用の器械やペースメーカーを使用している方などに重大な影響を与える恐れがありますので、院内でのご使用はご遠慮願います。

※ 何か不明な点がございましたら、看護師及び職員にお気軽にお問い合わせ下さい。

7 面会時間について

一般病室	午前11時～午後8時
ICU	午前8時30分～午前9時 午後2時～午後3時 午後7時～午後8時

- ☆ 面会は、ナースステーションへ申し込んで下さい。
- ☆ 面会時間は、厳守していただきますようお願いします。

8 食事時間

朝食 午前8時 昼食 正午12時 夕食 午後6時

- ☆ 食事は、病状にあわせたものです。病院食以外のものは医師・看護師に相談して下さい。
- ☆ 他患者さんへの食べ物の心遣いや、院内での出前による食事は、食事療法中の患者さんもおられますのでご遠慮下さい。

9 外出・外泊

- ① 入院中は原則として外出・外泊はできません。
やむを得ない事情により、希望される方は医師の許可が必要となりますので、看護師にお申し出下さい。
- ② 外出・外泊の際は「外出・外泊許可願」をナースステーションに提出して下さい。
- ③ 万一、外出・外泊中に病状に変化が生じた場合や、やむを得ない事情により期限内(20時)に帰院できない場合は速やかにナースステーションまでご連絡下さい。
- ④ 無断で外出・外泊をしたり、理由なく期限を守らず外泊が長期にわたる場合は、退院していただくこともあります。

10 退院手続き

- ① 退院当日、入院費用の計算ができ次第病棟よりご連絡いたしますので、病室にてお待ち下さい。
なお、時間外・休日の際の退院の場合は、受付窓口又は看護師へご相談下さい。
- ② お支払いの関係でご相談があれば、受付窓口にお申し出下さい。

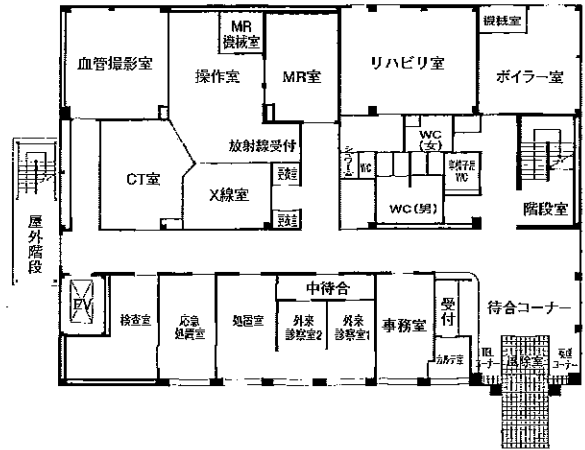
11 付 添

当院は「基準看護」を実施しておりますので、原則としてご家族の付添の必要はありませんが、病状などにより付添を希望される方は看護師にお申し出下さい。

12 病院の各階ご案内

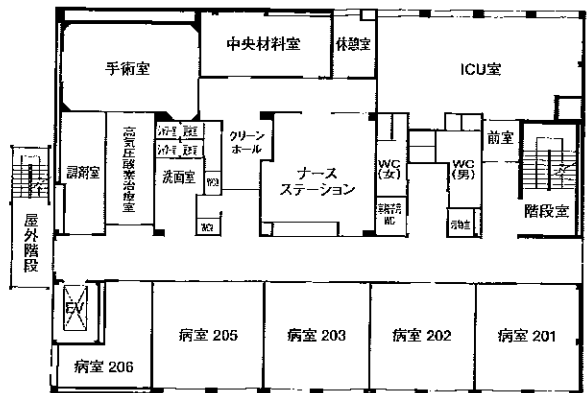
1F

受付・会計・事務室・外来待合室・外来診察室
MR室・放射線受付・CT室・X線室・血管撮影室
リハビリ室



2F

ナースステーション・一般病室・ICU室・手術室
中央材料室・調剤室・高気圧酸素治療室



3F

一般病室・一般、特殊浴室

